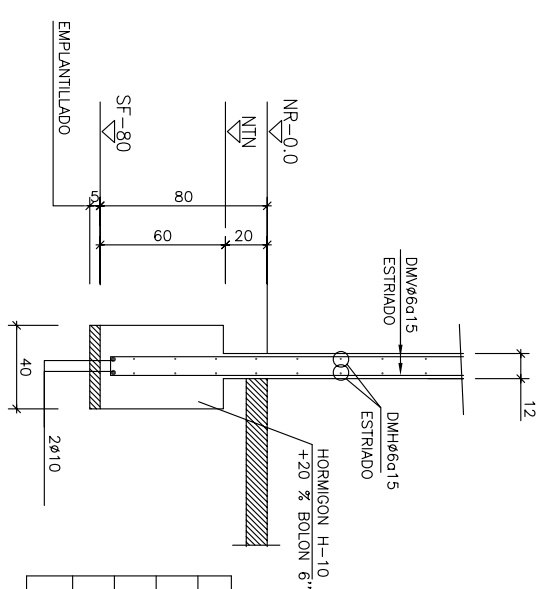


PLANTA DE FUNDACIONES
ESC. 1:50



CORTE TIPICO FUNDACION
ESC. 1:30
HORMIGON ARMADO

SIMBOLOGIA	
—	INDICA NIVEL SUPERIOR DE LOSA
▨	INDICA ESTRUCTURA SOBRE VIGA O LOSA
⊙	INDICA NIVEL SUPERIOR DE RADIER
—	INDICA NIVEL SELLO DE FUNDACION

- Especificaciones**
- MATERIALES
 - HORMIGONES
 - FUNDACIONES EN GENERAL: H-10 +20% BOLON DESPLAZADOR TAMAÑO MÁXIMO 6"
 - SUBTIERRANEO: H -20 (f.d. 10 %)
 - SOBRECEMENTOS , VIGAS, LOSAS Y MUROS : H -20 (f.d.10 %)
 - MUROS DE HORMIGON ARMADO DE e=12 cm. UTILIZAR HORMIGON H -20 CON GRAVILLA TAMAÑO MAX. 20mm.
 - MUROS DE HORMIGON ARMADO UTILIZAR TRABAS 96 (4/m2)
 - ACEROS :
 - A 63-42H CON RESULTES (inclusive #6)
 - AT 56-50H (PARA MALLA DE MUROS).
 - RECURRIMIENTOS DE ARMADURAS
 - VIGAS : 2.0 cm
 - MUROS DE HORMIGON : 1.5 cm.
 - LOSAS : 1.5 cm.
 - LOS SELLOS DE FUNDACION DEBEN SER RECIBIDOS POR EL INGENIERO CIVIL DEL PROYECTO O POR EL MECANICO DE SUELOS
 - TOINAS LAS CORNAS DEBEN SER CHEQUEADAS ANTES DE CONSTRUIR.

TALLER CALCULO
EXCAVACIONES