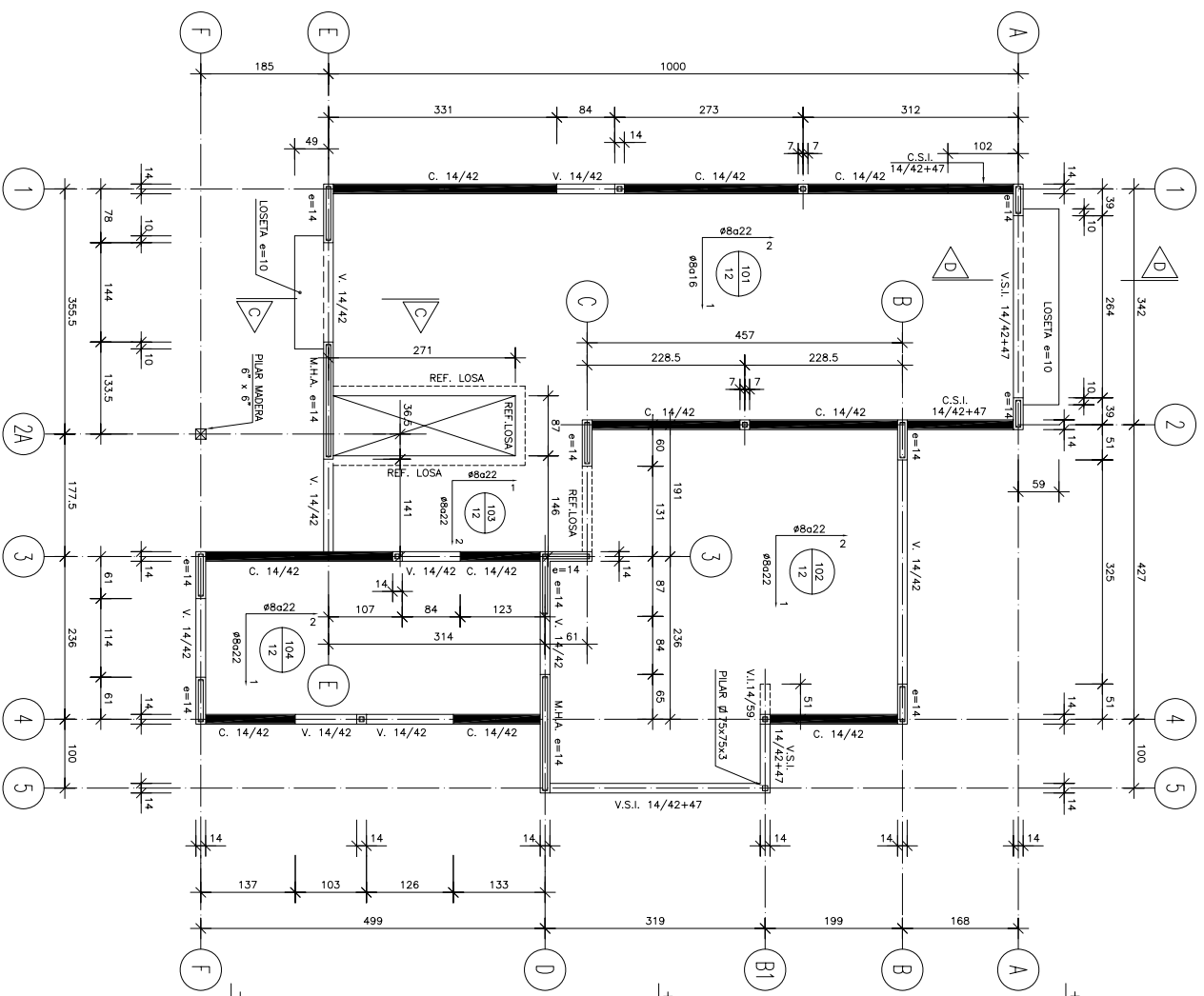
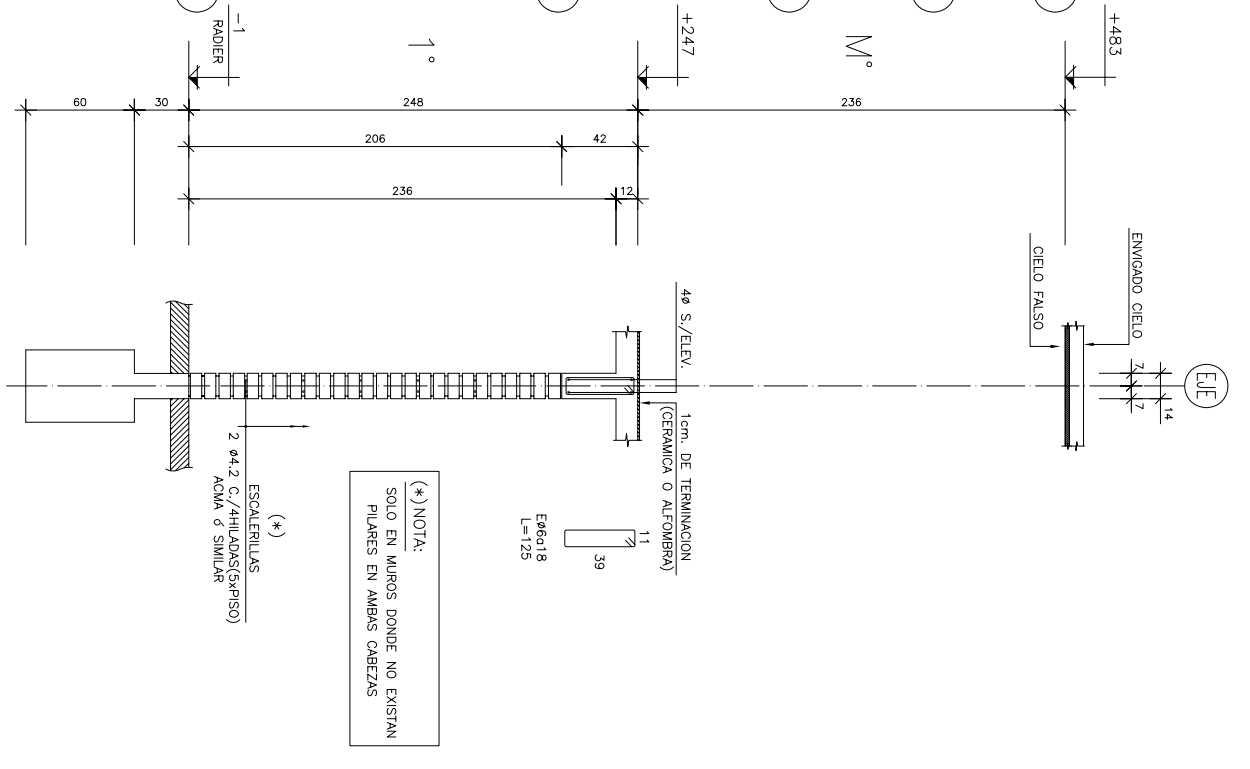


PLANTA DE FUNDACIONES
 ESC. 1:50 N.V. SUPERIOR DE RADIER  S.I.C.



PLANTA DE ESTRUCTURA CIELO PISO 1º
 ESC. 1:50 N.V. SUPERIOR DE LOSAS  S.I.C.



SECCION TIPICA ESCANTILLON
 ESC. 1:20

NOTAS GENERALES

- 1.- GENERAL
 - 1.1 LAS DIMENSIONES ESTAN DADAS EN cm
 - 1.2 CASO DE DISCREPANCIA ENTRE EL DIBUJO Y LAS COTAS, PREVALEGEN ESTAS ULTIMAS.
 - 1.3 LAS ELEVACIONES INDICADAS EN ESTOS PLANOS ESTAN REFERIDAS AL NIVEL +0,00 ADOPTADO POR ARQUITECTURA Y SERA FIJADO EN OBRA.
 - 1.4 RECURRIMIENTOS: LOSAS, VIGAS, COLUMNAS, PILARES Y MUROS : 1,5cm
 - 1.5 EMPALMES NO INDICADOS : JSAR 50#
- 2.- MATERIALES
 - 2.1 HORMIGON DE SOBRECIMENTOS, PILARES, LOSAS Y MUROS DE HORMIGON ARMADO SERA CLASE H-18-85 R28 > 180kg/cm²
 - 2.2 ACEÑO DE REFUERZO CALIDAD A63-42H CON RESALTES PARA Ø8mm, Ø6 LISO
 - 2.3 MADERA : PINO INSIGNE ESTRUCTURAL, w<17%
 - 2.4 ALBAÑILERIA : LADRILLO CERAMICO 14 x 29 x 7
 - 2.5 LA DIMENSION MAXIMA DE LOS APEGADOS RETROS SERA DE 38 mm(1/2") Y EN ELEMENTOS MENORES DE 20cm DE ESPESOR 20mm(3/4")
- 3.- FUNDACIONES
 - 3.1 LAS FUNDACIONES SE ELECCIONARAN CON UN HORMIGON DE 170 kg/cm³. BAJO ESTAS, SE CONFECIONARA UN RELLENO DE HORMIGON PORRE DE 85 kg/cm³ + 20% DE BOLON DESPLAZADOR. LOS SOBRECIMENTOS SE HARAN EN HORMIGON ESTRUCTURAL H-18-85 ARMADOS SEGUN DETALLES.
 - 3.2 DEBERA RESPEITARSE LAS ELEVACIONES DADAS EN LOS PLANOS PARA LLEGAR AL SELLO DE FUNDACION. EN CASO QUE EL TERRENO SEA DE MALA CALIDAD, SE DEBERA CONSULTAR AL INGENIERO CALCULISTA.
 - 3.3 UNA VEZ CONSTRUIDOS LOS SOBRECIMENTOS SE RELLENARA EL INTERIOR CON MATERIAL GRANULAR Y SE COMPACTARA POR CAPAS DE 10 o 15 cm CON METODO MANUAL O 20 A 25 cm CON COMPACTADOR MECANICO.
 - 3.4 EL RADIER SE HARA CON HORMIGON DE 170kg/cm³ SOBRE UNA CAPA DE RIPIO COMPACTADO DE 10cm DE ESPESOR

PLANO PARA CUBICACION DE ALBAÑILERIA

PLANO PLANTAS Y DETALLES
 PARA DESARROLLO: PLANOS SZC CA F001-002