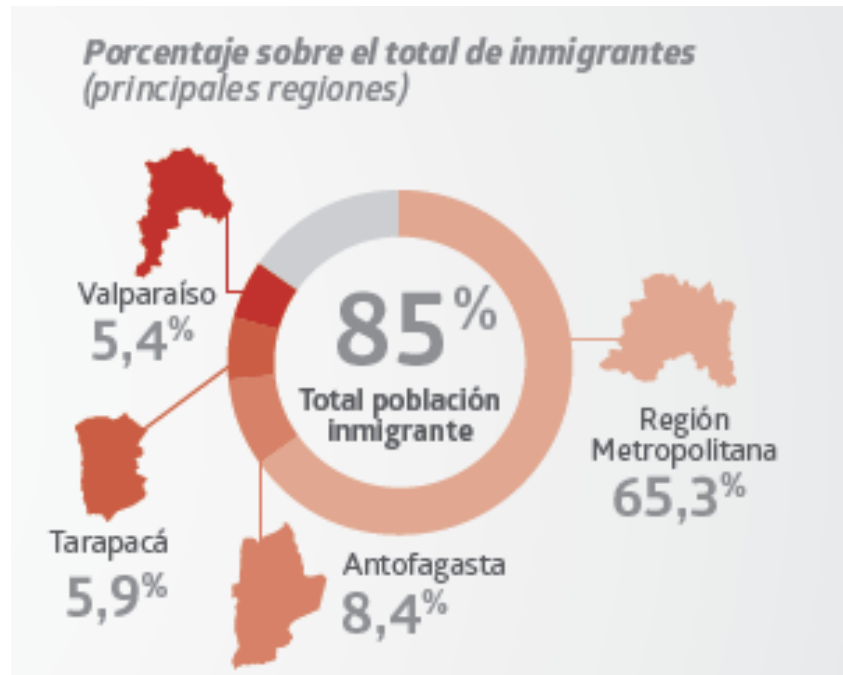


## SITUACIÓN DE APRENDIZAJE 02: INMIGRANTES EN CHILE

Según el Censo 2017, 85% de la población inmigrante internacional en Chile se concentra en cuatro regiones: dos regiones de la zona norte y dos regiones de la zona central. Una infografía presentada por el INE se presenta a continuación:



**FUENTE: INE. Se excluye la población que no respondió la pregunta referida al lugar de nacimiento y/o que no declararon región de residencia habitual.**

1. Realice un análisis de los resultados expuestos en la siguiente gráfica.
2. ¿Qué variables están presentes en esta infografía?
3. Si la población en el Censo 2017 fue de 745722 de inmigrantes.
  - a. ¿Cuántas personas llegaron a Valparaíso?
  - b. ¿Cuántas personas llegaron a Antofagasta?
  - c. ¿Cuántas personas llegaron a Tarapacá?
  - d. ¿Cuántas personas llegaron a la Región Metropolitana?
  - e. ¿Cuántas personas llegaron a otras regiones?
4. Existe alguna jerarquía respecto al orden de las regiones. Justifique.

5. Organice la información mediante una tabla.

Regiones	Cantidad de inmigrantes	Proporción de habitantes con respecto al total	Porcentaje

6. Realice un gráfico de barras en Excel para la cantidad de inmigrantes según región.

7. Además, se sabe que en la Región Metropolitana la proporción de inmigrantes provienen de Perú (25,3%), Colombia (14,2%), Venezuela (11,2%), Bolivia, (9,9%), Argentina (8,9%), Haití (8,4%) y otros países (22,1%). Considerando la información de la tabla del problema 4, complete la siguiente tabla para la Región Metropolitana.

País	Cantidad de inmigrantes	Proporción de habitantes con respecto al total	Porcentaje
Perú			
Colombia			
Venezuela			
Bolivia			
Argentina			
Haití			
Otros países			