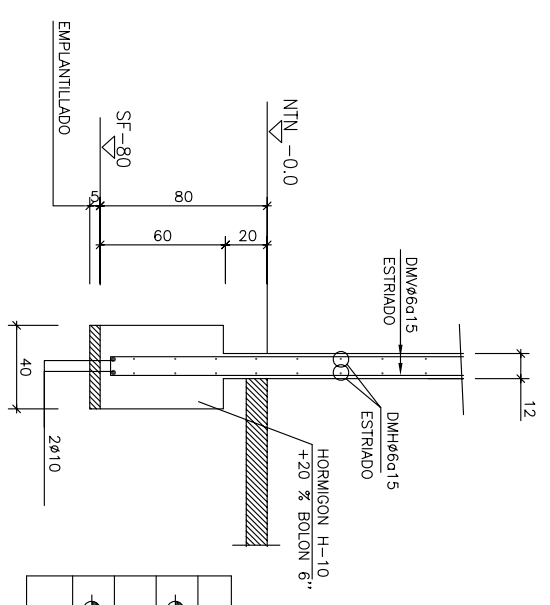


MURO SUSCEPTIBLE A CONTENCION  
SEGUN LOTE.  
CONSULTAR CON  
INGENIERO CALCULISTA



### CORTE TIPICO FUNDACION HORMIGON ARMADO

SIMBOLOGIA	
⊕	INDICA NIVEL SUPERIOR DE LOSA
⊗	INDICA ESTRUCTURA SOBRE VIGA O LOSA
⊖	INDICA NIVEL SUPERIOR DE RADIER
—	INDICA NIVEL SELLO DE FUNDACION

- #### Especificaciones
- MATERIALES
    - HORMIGONES
      - HORMIGON DE FUNDACIONES EN GENERAL: H-10 +20% BOLON DESPLAZADOR TAMAÑO MAXIMO 6"
      - HORMIGON DE FUNDACIONES SUBTERRANEO: H -20 ( f.d. 10 % )
      - HORMIGON DE SOBRECIMENTOS , VIGAS, LOSAS Y MUROS : H -20 ( f.d.10 % )
      - EN MUROS DE HORMIGON ARMADO DE e=12 cm., UTILIZAR HORMIGON H -20 CON GRAVILLA TAMAÑO MAX. 20mm.
      - EN MUROS DE HORMIGON ARMADO UTILIZAR TRABAS #6 (4/m2)
    - ACEROS :
      - A 63-42H CON RESALTES (inclusive #6 )
      - AT 56-50H (PARA MALLA DE MUROS).
  - RECURRIMIENTOS DE ARMADURAS
    - VIGAS : 2.0 cm
    - MUROS DE HORMIGON : 1.5 cm.
    - LOSAS : 1.5 cm.
  - LOS SELLOS DE FUNDACION DEBEN SER RECIBIDOS POR EL INGENIERO CIVIL DEL PROYECTO O POR EL MECANICO DE SUELOS
  - TOVAS LAS CORNAS DEBEN SER CHEQUEADAS ANTES DE CONSTRUIR.

TALLER CALCULO  
FUNDACIONES

## PLANTA DE FUNDACIONES

ESC. 1:50